

# 経営比較分析表（令和6年度決算）

岡山県岡山市久米南町国民健康保険病院組合 国保福渡病院

法適用区分	業種名・事業名	病院区分	類似区分	管理者の情報
当然財務	病院事業	一般病院	50床以上～100床未満	非設置
経営形態	診療科数	DPC対象病院	特殊診療機能 ※1	指定病院の状況 ※2
直営	14	-	透訓	看臨輪
人口（人）	建物面積（㎡）	不採算地区病院	不採算地区中級病院	看護配置
-	3,860	第2種該当	-	10：1

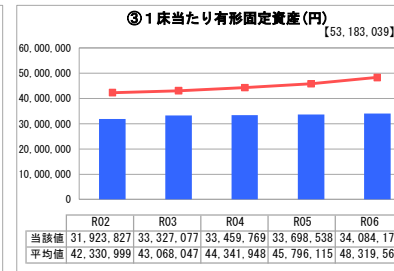
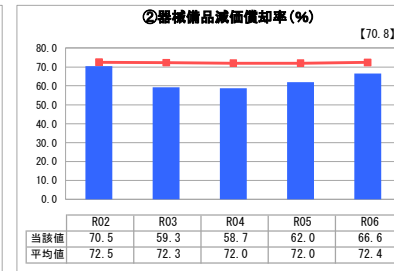
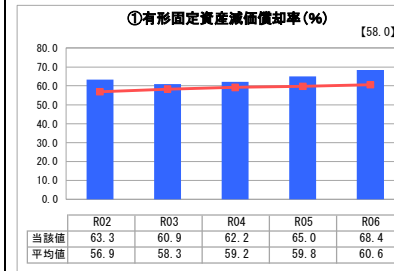
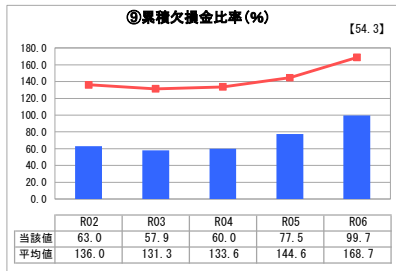
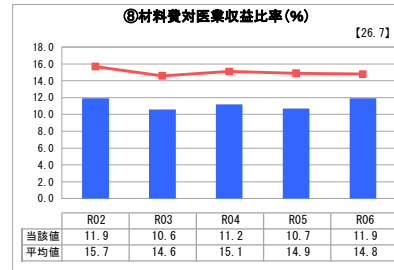
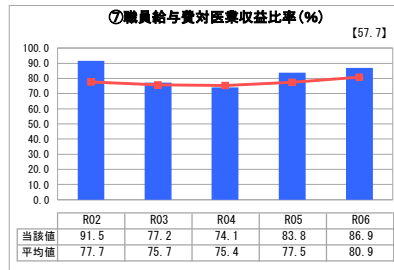
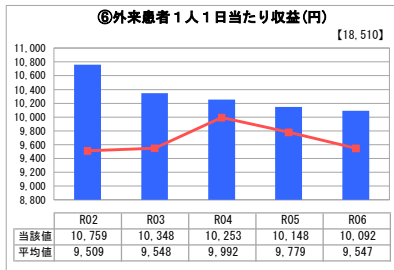
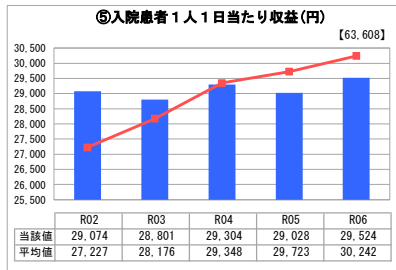
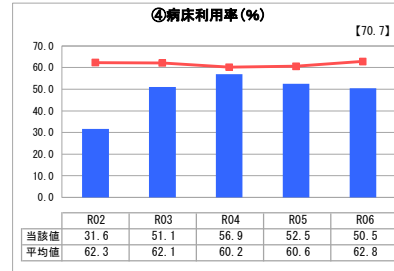
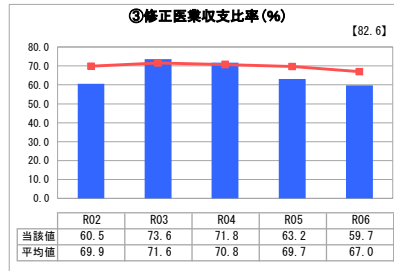
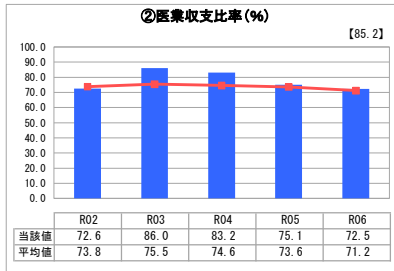
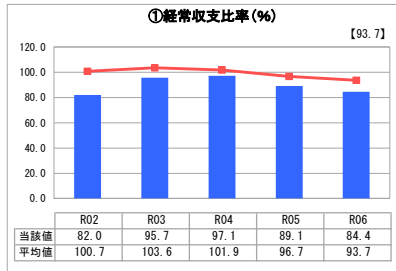
※1 ド…人間ドック 透…人工透析 I…ICU・CCU 未…NICU・未熟児室 訓…運動機能訓練室 ガ…ガン（放射線）診療

※2 救…救急告示病院 臨…臨床研修病院 が…がん診療連携拠点病院 感…感染症指定医療機関 へ…へき地医療拠点病院 災…災害拠点病院 地…地域医療支援病院 特…特定機能病院 輪…病院群輪番制病院

許可病床（一般）	許可病床（療養）	許可病床（総核）
52	-	-
許可病床（精神）	許可病床（感染症）	許可病床（合計）
-	-	52
最大使用病床（一般）	最大使用病床（療養）	最大使用病床（一般+療養）
38	-	38

グラフ凡例	
■	当該病院値（当該値）
—	類似病院平均値（平均値）
【】	令和6年度全国平均

## 1. 経営の健全性・効率性



## 2. 老朽化の状況

## 経営強化に係る主な取組（直近の実施時期）

機能分化・連携強化 (従来の明確・ネットワーク化を含む)	地方独立行政法人化	指定管理者制度導入
-	-	-
年度	年度	年度

### I 地域において担っている役割

久米南町と旧御津郡建部町（現岡山市）の区域において、他の診療所も少ない地域における入院機能を備えた唯一の公的病院である。  
 内科、整形外科、眼科、精神科、泌尿器科、循環器内科、リハビリテーション科等の専門外来と血液透析施設を有し、良質な医療の提供に努めている。  
 急速な人口の高齢化、減少が進むなかで、在宅訪問診療の実施や地域の老人福祉施設の協力医療機関としても地域医療の中心的な役割を担っている。

### II 分析欄

#### 1. 経営の健全性・効率性について

全国的な医療従事者不足等から生じる慢性的な医師、看護師等の人員不足、働き方改革やライフワークバランスの取組などによる影響を反映している。コロナ関連補助金の減も大きい。  
 経常収支比率は100%より低い値ではあるが、累積欠損比率は類似病院の平均を下回っている。入院患者1人1日当たり収益は前年度より増となった。外来患者1人1日当たり収益は、類似病院と同様減少傾向であったが、その値は類似病院の平均値を上回っている。医療従事者の高齢化や人事院勧告に伴う給料適正により職員給与費比率が高くなっているため職員の年齢構成の適切化等に取り組んでいる。材料費比率は効率的な運用に努めたこと等により類似病院平均値より低くなっている。

#### 2. 老朽化の状況について

病院施設・建物は昭和53年の新築移転から長期経年しており、類似病院と比較しても老朽化が進んでいる。附帯設備においても同様であり、予防的な修繕も含め、適切な修繕実施により長寿命化に取り組んでいる。  
 医療機器においては、類似病院と比較するとその値は低いものの耐用年数に近づいている。効率化や予防保守等により適切な更新を実施している。

#### 全体総括

人事院勧告、物価高による給与費や経費の増大に加え、人口減少、高齢化の著しい当地域では慢性的に医師、看護師をはじめとする医療人材不足も深刻であり、今後も経営は厳しい状況にある。  
 当地域には他の診療施設も少なく、他の病院もないため、地域における唯一の病院として必須の施設である。今後も病院組合の設立者との協議等を行い、地域において必要な医療を安定的、継続的に提供し、地域医療を守るべく、経営の健全性、効率性に努め、引き続き地域での役割を担っていく。

※1 類似病院平均値（平均値）については、病院区分及び類似区分に基づき算出している。